

Nathalie SANQUIRGO
45, rue Alexandre Bickart
77500 Chelles

+33(0)1 49 44 17 16

+33(0)6 98 01 42 28

nathalie.sanquirgo@yahoo.com

49 ANS

PERMIS B

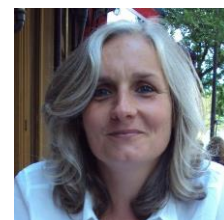
RESPONSABLE DE FORMATIONS

DE CADRES (NIV. 6&7)

PSYCHOLOGUE SOCIALE (PH.D)

CHERCHEURE ASSOCIEE AU LABORATOIRE
PARISIEN DE PSYCHOLOGIE SOCIALE
(LAPPS, EA 4386)

- ✓ 15 ans d'expérience en formation continue (IRTS, INETOP, prestataires Pôle Emploi, AFPA).
- ✓ 20 ans d'expérience en formation initiale.
- ✓ 20 ans d'expérience dans la conduite de projets en Sciences Humaines et Sociales.
- ✓ 10 ans d'expérience en animation d'équipes.
- ✓ 10 d'expériences en ingénierie de la formation de managers de proximité.
- ✓ Bonne connaissance des enjeux managériaux contemporains.
- ✓ Maîtrise de l'anglais scientifique.
- ✓ Maîtrise des outils bureautiques & statistiques.
- ✓ Formation en cours en management général (MBA-IAE de Paris 1/Panthéon-Sorbonne)



Expériences professionnelles actuelles (Fondation ITSRS)

Depuis juin 2011

RESPONSABLE DE FORMATIONS (NIV. 6 & 7) / FORMATRICE

Diplôme d'Etat en Ingénierie Sociale (DEIS)/Master 1 – Eco & Gestion de la Santé, Master 2 MT3S (transformation des secteurs social et sanitaire, Université Dauphine, Ecole des Mines)

- **Coordination pédagogique globale** et des domaines de compétences 1, 'production de connaissances', 2 'conception et conduite d'actions', et 3 'enseignement de la méthodologie de la recherche et de projet, direction de mémoires, participation aux jurys de certification.
- Animation d'une équipe de collaborateurs internes et externes
- Comptabilité de gestion en cours, suivi partenarial.

CAFERUIS (Responsable d'unité d'intervention sociale) /Master 1 Intervention et Développement Social (Université Paris Est-Créteil)

- **Coordinatrice pédagogique globale** et des domaines de Compétence 1 : 'conception, conduite et évaluation de projet', enseignement de la méthodologie de projet, psychologie sociale du pouvoir, participation aux jurys de certification ; responsable du Domaine de Compétences 2 : 'Expertise technique', direction d'Expertise Technique et de mémoires.
- Animation d'une équipe de collaborateurs internes et externes
- Comptabilité de gestion en cours, suivi partenarial.
- Evaluation récurrente depuis 2015 de la qualité perçue de la formation

CONTRIBUTION AUX FORMATIONS INITIALES (NIV. 6)

Formations initiales (Niveau 6, Licence)

- Coordination de l'enseignement de statistiques descriptives et inférentielles (Licence sciences sociales, Paris Nord, L2 & L3).

- Participation aux jurys blancs et de certification (ES/ASS/EJE).
- Co-initiatrice et membre du comité d'organisation de la *journée de la pensée*, juin 2015 sur le thème : '*Quels regards sur les visages de l'altérité ?*' avec la participation des associations AIDH, OUTrans et Le Refuge.

CONTRIBUTION A LA VIE INSTITUTIONNELLE

- *Co-animation de l'atelier « democracy »*, journée sur le jeu organisée par la fondation ITSRS le 27 mai 2016. Mise en place d'un protocole d'évaluation de l'impact du jeu et de la réflexivité sur différentes dimensions.
- *Animation des débats*, festival du film social, 5 octobre 2021.
- *Etude climat de formation et qualité perçue des formations initiales*, niveau 6, en cours, commande de la direction générale dans le cadre de la refonte du projet d'établissement de la Fondation ITSRS.
- Animation des JPO formations continues
- Représentation institutionnelle à l'occasion de salons divers.

DIRECTIONS DE RECHERCHES SOCIALES (MASTER 2/DEIS)

*L'impact perçu de la littératie sanitario-administrative sur le maintien en emploi de personnes atteintes de maladies chroniques (N'Dèye Coly, 2020).

*Les chargé(e)s d'insertion dans le virage inclusif : quelle évolution des professionnels en centre de réadaptation professionnelle ? (Mathieu Betrancourt, 2019).

*Les représentations parentales de l'inclusion en milieu scolaire d'enfants et d'adolescents avec un handicap mental (Marie-George Ben Haim, 2017).

*Les logiques psychosociales d'accès au métier de Moniteur Educateur de femmes issues de milieux sociaux défavorisés (Amar Dechir, 2016).

*L'engagement réciproque dans la contractualisation du RSA (Elisabeth Vaudelin, 2016).

*Les attitudes implicites à l'œuvre dans l'accompagnement socioprofessionnel des personnes en situation de handicap mental (Amélie Népa, 2015).

*Le *care* et l'évaluation des pratiques dans l'accompagnement du polyhandicap (Françoise Mille, 2014).

*La souffrance au travail dans les services gardiens de l'ASE (Fatima Ait-Wakrim, 2013).

http://www.cedias.org/index.php?lvl=author_see&id=61164

Autres expériences professionnelles

Depuis 2018

CONSULTANTE ASSOCIEE AU CABINET ISOCEL (SECTEUR SOCIAL ET MEDICO-SOCIAL) - [HTTPS://ISO-CEL.COM/](https://iso-cel.com/)

- Animation de groupes d'analyse de la pratique.
- Réalisation de diagnostics institutionnels/Evaluation d'impact d'intervention en médiation culturelle.

Janvier à juin 2011

FAISANT FONCTION EDUCATRICE SPECIALISEE (INSERTION)

Accompagnement social et professionnel d'adultes rapatriés, migrants et/ou envoyés par le SIAO.

CHRS, Association CEFR, 3, route de Courtry, 93410 Vaujours.

2009-2010

CONSULTANTE EN LIBERAL (SECTEUR SOCIAL ET MEDICO-SOCIAL)

- Contribution à 3 réponses à appels d'offre portant sur l'insertion et le maintien en emploi des personnes avec handicap (Bas-Rhin, 2010), sur le diagnostic santé concomitant à la mise en œuvre d'un *Atelier Santé Ville* (ASV, Villepinte, 2010) et l'évaluation du réseau ASSOR (Associations des missions locales de la région Bourgogne, 2010).

22 rue de la corroierie, 28000 Chartres en partenariat avec LBC consultant

2008 - 2009

FAISANT FONCTION EDUCATRICE SPECIALISEE (HANDICAP ADULTE)

- Contribution à la finalisation du premier cycle de l'évaluation interne des prestations offertes au sein de l'institution (méthodologie, diagnostic, rédaction de propositions d'axes d'amélioration des services et prestations).
- Accompagnement social d'adultes atteints de déficience intellectuelle et/ou psychique (Animation de projets d'activités – réunion pluridisciplinaire de synthèse – rédaction de documents professionnels, référence éducative de 8 résidents avec problématiques diverses).

Foyer d'Hébergement la résidence « Villa du Cèdre », Association la Rencontre, 14 avenue Mirabeau, 78000 Versailles.

2007 - 2008

CHERCHEUSE POST-DOC (INSERTION PUBLIC VULNERABLE)

-Contribution à la mise en place d'une étude portant sur les attitudes des employeurs québécois à l'égard des personnes atteintes de troubles mentaux graves.
-Elaboration du modèle des déterminants personnels et contextuels de la divulgation du handicap psychique au travail (projet post-doc).

Centre d'Actions en Prévention et Réadaptation de l'Incapacité au Travail, Université de Sherbrooke, Longueuil, Québec, Canada.

2004 - 2006

CHARGÉE D'INSERTION PROFESSIONNELLE/FORMATRICE

-Accompagnement vers l'emploi de 40 bénéficiaires du Revenu Minimum d'Insertion de la région du Val-de-Marne (entretiens individuels, animation d'ateliers TRE et bureautiques).

Plate-forme AFPA/RMI, 16 av. Jean Jaurès, 94600 Choisy-le-Roi.

-Réalisation de prestations ex-ANPE : Bilans de Compétences Approfondis, OPI & OEI auprès d'un public de demandeurs d'emploi cadres, non cadres et RQTH (travailleurs handicapés) de la région du Val-de-Marne.

FRANCE 1901, 8 rue Camélinat, 94400 Vitry-sur-Seine.

ACT'EMPLOI, 16 rue du colonel Oudot, 75012 Paris.

2001 - 2003

FORMATRICE EN PSYCHOLOGIE SOCIALE, METHODES ET STATISTIQUES

-Formation des stagiaires Conseillers d'Orientation Psychologues en psychologie sociale appliquée à l'activité de conseil en orientation et en statistiques descriptives et inférentielles.

INETOP/CNAM Institut National d'Etude du Travail et d'Orientation Professionnelle (Attachée d'enseignement et de recherche, ATER).

-Formation initiale des étudiants en premier et second cycle universitaire en méthodologie de l'enquête par questionnaire, de l'entretien, et de

2000 - 2001

l'expérimentation en laboratoire.
-Formation initiale des étudiants de second cycle universitaire en statistiques et informatique, initiation à l'interface Windows® et aux logiciels de traitements statistiques des données Statistica® et Statbox®.

Université Paris Ouest Nanterre La Défense (*Attachée temporaire d'enseignement et de recherche, ATER*).

Université Paris V – René Descartes (*Chargée de cours vacataire*).

Université Picardie – Jules Verne (*Chargée de cours vacataire*).

CHARGÉE D'ETUDES/ATER

-Etude sur les représentations du lien formation-emploi chez des élèves de niveau troisième et terminal à Paris/Région parisienne.

INETOP/CNAM *Institut National d'Etude du Travail et d'Orientation Professionnelle.*

CURSUS & FORMATIONS

Janvier à juin 2022

Technique de Confirmation Intuitive et Corporelle (TCIC©)

L'Ecole du jeu, atelier hebdomadaire, 36/38 rue de la goutte d'or, 75018 Paris

Novembre 2021

Technique de Confirmation Intuitive et Corporelle (TCIC©)

L'Ecole du jeu, stage d'automne d'une semaine, 36/38 rue de la goutte d'or, 75018 Paris

Septembre 2020 à juin 2022

MAE - MBA Management général

IAE-Paris/Université Paris 1, 12 rue J.-A. de Baïf, 75013 Paris

Juin 2020

Le cœur et la raison. Comment prendre en compte la dimension émotionnelle dans les stratégies d'intervention (Module 3)

IGB (Institut Gregory Bateson), 36 rue St Germain l'Auxerrois, 75001 Paris

Octobre 2017 à avril 2018

Le questionnement stratégique, les logiques d'entretien (Module 2)

IGB (Institut Gregory Bateson), 132 rue Lafayette, 75010 Paris.

Mars à juin 2017

L'approche interactionnelle et stratégique de Palo Alto (Module 1)

IGB (Institut Gregory Bateson), 132 rue Lafayette, 75010 Paris.

Février 2014

Susciter la participation

SCOP le pavé, Coopérative d'Education Populaire, La Godais, 35490 Gahard.

Juillet 2013

Dynamique de groupe

CIRFIP (Centre International de Recherche, de Formation et d'Intervention de Psychosociologie).

2010

Le psychologue, acteur de prévention

Association Française de Psychologie Communautaire, Institut de Psychologie, 71 avenue Edouard Vaillant, 92100 Boulogne-Billancourt.

2008

Prévenir et lutter contre la maltraitance envers les adultes vulnérables

Association gérontologique des Yvelines (AGY), intervention de l'AGY au sein de l'établissement médico-social « la résidence la villa du Cèdre ».

2007

Espagnol – Initiation (session d'automne)

Centre du Plateau, 2275 bld Saint-Joseph Est, Montréal, Québec, H2H 1G4.

2006

Formation Access et fonctions avancées d'Excel

Afogec – Paris 9 & Itinéraires Formation – Paris 11

2006

Qualification aux fonctions de MCF, section 16 (Psychologie)

2005

Doctorat Lettres et Sciences Humaines - mention Psychologie

Université Paris Ouest – Nanterre – La Défense (Allocataire de recherches)

1999

Obtention du titre de psychologue – Inscription sur ADELI (94)

ARS du Val-de-Marne (Créteil), N°94-93-0475-2

1998

Master 2 - Psychologie sociale

Université Paris Ouest – Nanterre – La Défense (D.E.A)

Université Paris V – René Descartes (Maîtrise)

ACTIVITES SCIENTIFIQUES

Ouvrage

Sanquirgo, N. (2010). *Les vicissitudes de la soumission à l'autorité. Une mise à l'épreuve de la 8^{ème} proposition de la théorie radicale de la dissonance cognitive.* Sarrebruck, DE : Éditions Universitaires Européennes.

Articles

Lahmadi, G., & **Sanquirgo, N.** (à paraître, 2022). L'ingénierie créative. Intervenir pour et par la créativité. *Sociologie de l'Art.*

Balez, R., & **Sanquirgo, N.** (2015). La dissonance cognitive : Conséquence de la soumission induite ou effet de l'attente de l'expérimentateur ? *Bulletin de Psychologie*, 68(1), 15-28.

https://www.cairn.info/revue-bulletin-de-psychologie-2015-1-page-15.htm?try_download=1

Lanctôt, N., Bergeron-Brossard, P., **Sanquirgo, N.**, & Corbière, C. (2013). Attributions causales de la fin d'emploi chez les personnes ayant un trouble mental. *Psychiatric Rehabilitation Journal*, 36(3), 146-152.

<https://psycnet.apa.org/record/2013-22754-001>

Sanquirgo, N., Oberlé, D., & Chekroun, P. (2012). L'Echelle de Besoin d'Appartenance (EBAP) : Validation française et rôle dans les réactions à la déviance. *L'Année Psychologique*, 112(1), 85-113.

<https://psycnet.apa.org/record/2012-11679-004>

Corbière, M., Lanctôt, N., **Sanquirgo, N.**, & Lecomte, T (2009). Evaluation of the self-esteem as a worker of people with severe mental disorders. *Journal of Vocational Rehabilitation*, 30(2), 87-98.

<https://psycnet.apa.org/record/2009-08928-001>

Sanquirgo, N., Turton, R., Killeen, J., Diamond, W, & Wach, M. (2004). French secondary school students' perceptions of the education-labor market link. *European Journal of Psychology of Education*, 19, 295-314.

<https://link.springer.com/article/10.1007/BF03173225>

Communications récentes

Ben Haïm, M.-G., Dechir, A., Dubois-Orlandi, V., & **Sanquirgo, N.** (2018b). La recherche produite dans le cadre de la formation préparant au DEIS : un enjeu partenarial de recherche action entre EFTS, employeurs et personnes concernées. Communication circulante, *journée UNAFORIS de valorisation des travaux de recherches, décembre 2018.*

<https://www.fondation-itsrs.org/unaforis-valorisation-de-la-recherche-dans-les-etablissements-de-formation-a-lintervention-sociale.html>

Ben Haïm, M.-G., Dubois-Orlandi, V., & **Sanquirgo, N.** (2018a). Transformer et se transformer par la recherche-action : un pari en voie de concrétisation au sein de la formation DEIS ? Communication orale, colloque de l'AFS-DERA, « *Les recherches participatives avec des*

groupes déviants, stigmatisés, marginalisés. *Quelles approches théoriques, pratiques et déontologiques ?* », septembre 2018.

<https://calenda.org/461379?lang=en>

Sanquirgo, N. & Vaudelin, E. (2017). Des « logiques de la réciprocité » suffisamment engageantes ? L'accompagnement dans le cadre du dispositif RSA à l'épreuve de la théorie de la rationalisation des comportements de soumission. Communication orale acceptée (not attended), congrès de l'AIFRIS-Montréal, « *Solidarités en question(s) et en actes : quelles recompositions ?* », juillet 2017.

https://aifris.eu/09ressources/clt_fiche.php?id_article=4374

Petiau, A. & **Sanquirgo, N.** (2017). La formation au Diplôme d'Ingénierie Sociale (DEIS) : quels experts du social voulons-nous pour demain ? Communication orale à la conférence européenne de l'UNAFORIS, « *Les formations en travail social en Europe : faire bouger les lignes pour un avenir durable.* », juin 2017

<https://www.fondation-itsrs.org/la-conference-2017-1-eassw-et-1.html>

Stress et créativité des cadres de direction : quand le désaccord intra et inter obère le potentiel d'innovation à court terme.

Carrière perçue des cadres de direction : sexe et genre comme facteurs persistants de potentielle discrimination à l'embauche dans le champ social ?

Lahmadi, G. & **Sanquirgo, N.** (2019). Les médiations co-créatives et artistiques participatives comme facilitatrices de l'ingénierie territoriale : vers l'ingénierie créative®. *Communication orale, table ronde : Ingénierie territoriale et créativité*, Espace Mendès France, Poitiers, mars 2019.

https://emf.fr/ec3_event/ingenierie-territoriale/

Recherches en cours
(À visée de formation action)

Conférence récente

DIVERS

Logiciels

Bureautique : PackOffice.
Statistique : Xlstat, Sphinx, Spss, Statistica, Tri2, Tropes, NVivo.
Distanciel : Zoom, Teams.
Veille informationnelle (banques de données).

Activité associative

Réseau des ARTS (Actions et Recherches pour des Territoires et un Travail plus Sains) : Membre du bureau en qualité de Secrétaire.

Peer-reviewing

Révision d'articles pour *Psychologie Française*, *Prospects* (UNESCO)

Langues

Anglais : Courant.
Allemand : Lu, écrit, parlé (expérience Au-pair de 16 mois, Vienne, Autriche, année 1991-1992)
Espagnol : Notions.

Loisirs

Atelier vocal, photographie argentique N&B, randonnées (Tarentaise).
Voyages (Québec/Maroc).